

CATÁLOGO DO ITEM IMPORTADO

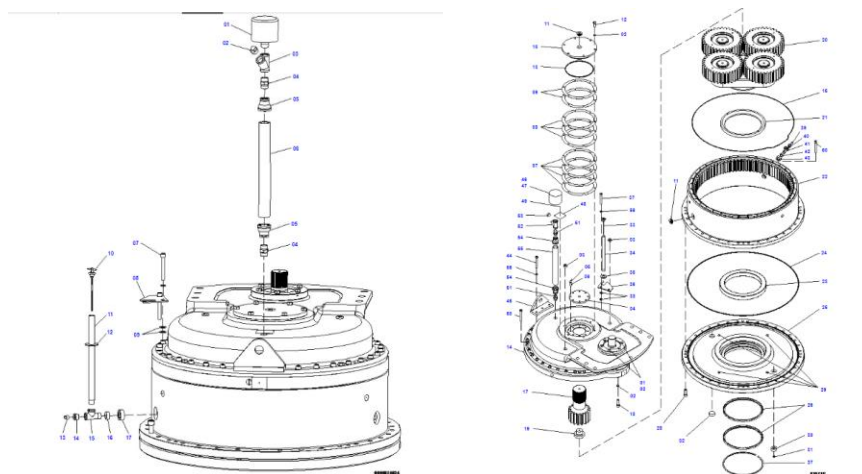
Pleito de Inclusão de Ex-Tarifário

Número de Controle SDIC	NCM	Sugestão de descrição do ex-Tarifário (item II – c. da Ficha Técnica – Excel)
M17-21II	8483.40.90	Conjunto de transmissão (caixa de engrenagens), próprio por transmitir a energia do motor para acionar o sistema de giro da máquina com precisão e potência, aplicado nas operações de mineração a céu aberto em escavadeiras elétricas de grande porte, dotado de sistema de redução planetário, com engrenagens, eixo, caixa, tampas, vedações e fixações, com diâmetro nominal de 1524 mm, comprimento aproximado de 976,4 mm

1. Especificações técnicas detalhadas da autopeça:

- Conjunto composto por engrenagens, pinhões, rolamentos, anéis de vedação, tampas, calços, pinos, parafusos, arruelas, carcaça e acoplamento.
- Dimensões máximas: Diâmetro 1524 mm x comprimento 976,4 mm

2. Imagens da autopeça importada e/ou desenho esquemático:



3. Aplicação do item importado:

Conjunto de transmissão aplicado no sistema de giro de Escavadeiras elétricas de grande porte, utilizada em operações de mineração a céu aberto.

4. Função do item importado no produto fabricado pela empresa pleiteante do ex-tarifário:

Caixa de engrenagens responsável por transmitir a energia do motor para acionar o sistema de giro da máquina com precisão e potência, reduzindo a velocidade e aumentando o torque transmitido.